

## 見積参考資料

工事名 R4那土 羽谷 那賀・木頭折宇 砂防工事（2）

◇経費情報◇

工種区分	砂防・地すべり等工事
単価地区	那賀3
施工地域・工事場所	山間僻地及び離島
前金支出割合	補正を行わない
契約保証	金銭的保証
現場環境改善費	計上しない

### 注意

「見積参考資料」は入札参加者の迅速で適正な工事費の見積りのための一資料であり、請負契約を拘束するものではない。

土木工事設計労務単価及び設計業務委託等技術者単価については令和5年3月から適用する単価を採用している。

# 設計内訳書 (本01)

工事名	R 4 那土 棚谷 那賀・木頭折宇 砂防工事 (2)				事業区分 工事区分	砂防・地すべり対策 砂防堰堤	
工事区分・工種・種別・細別	規格	単位	数量	単価	金額	数量・金額増減	摘要
砂防堰堤		式	1				
工場製作工		式	1				
鋼製堰堤製作工		式	1				
製作加工	鋼材規格:鋼製スリットビーム	t	4.5				単 1号
工場純工事費		式	1				
(工場製作原価)		式	1				
砂防堰堤		式	1				
鋼製堰堤工		式	1				
作業土工		式	1				
床掘り	土質:土砂	m3	30				単 2号
鋼製堰堤本体工		式	1				
鋼製スリット設置組立		t	4.5				単 3号
アンカーボルト	M20×長300mm	本	48				単 4号

# 設計内訳書 (本01)

工事名	R 4 那土 棚谷 那賀・木頭折宇 砂防工事 (2)				事業区分 工事区分	砂防・地すべり対策 砂防堰堤	
工事区分・工種・種別・細別	規格	単位	数量	単価	金額	数量・金額増減	摘要
ケミカルアンカー	径19×長153mm	本	48				単 5号
コンクリート削孔	M20用 L=200mm	孔	48				単 6号
足場	単管傾斜	掛m2	58				単 7号
仮設工		式	1				
工事用道路工		式	1				
工事用道路盛土 撤去	施工幅員:2.5m以上4.0m未満	m3	520				単 8号
整地 仮置き場		m3	520				単 9号
土留・仮締切工		式	1				
土のう 大型	撤去	袋	436				単 10号
大型土のう運搬 現場→仮置き場		m3	440				単 11号
整地 仮置き場		m3	440				単 12号
廃プラスチック処分		t	0.87				単 13号
交通管理工		式	1				

# 設計内訳書（本01）

工事名	R 4 那土 棚谷 那賀・木頭折宇 砂防工事（2）				事業区分 工事区分	砂防・地すべり対策 砂防堰堤	
工事区分・工種・種別・細別	規格	単位	数量	単価	金額	数量・金額増減	摘要
交通誘導警備員	A	人日	20				単 14号
交通誘導警備員	B	人日	20				単 15号
直接工事費		式	1				
共通仮設		式	1				
共通仮設費（率計上）		式	1				
純工事費		式	1				
現場管理費		式	1				
(現場原価)		式	1				
工事原価		式	1				
一般管理費等		式	1				
工事価格		式	1				
消費税額及び地方消費税額		式	1				
工事費計		式	1				

# 1次単価表

単価使用年月	2023.03
歩掛適用年月	2023.03
労務調整係数	1.000-00000 0.0 0

単 1号	製作加工	鋼材規格:鋼製スリットビーム	単位	t	単位数量	1	単価	
名称・規格		条件	単位	数量	単価	金額	摘要	
	鋼材費(鋼板)		t	1			単 16号	
	合計							
	単価						円/t	

# 1次単価表

単価使用年月	2023.03
歩掛適用年月	2023.03
労務調整係数	1.000-00000 0.0 0

単 2号	床掘り	土質:土砂	単位	m3	単位数量	1	単価	
名称・規格		条件	単位	数量	単価	金額	摘要	
	掘削	土砂,オープンカット,無し,無し,5,000m3未満	m3	1				
	合計							
	単価						円/m3	

# 1次単価表

単価使用年月	2023.03
歩掛適用年月	2023.03
労務調整係数	1.000-00000 0.0 0

単 3号	鋼製スット設置組立		単位	t	単位数量	1	単価	
名称・規格		条件	単位	数量	単価	金額	摘要	
設置組立費			t	1			単 17号	
合計								
単価							円/t	

# 1次単価表

単価使用年月	2023.03
歩掛適用年月	2023.03
労務調整係数	1.000-00000 0.0 0

単 4号	アンカーボルト	M20×長300mm	単位	本	単位数量	1	単価	
名称・規格		条件	単位	数量	単価	金額	摘要	
アンカーボルト M20×長300mm			本	1				
合計								
単価							円/本	

# 1次単価表

単価使用年月	2023.03
歩掛適用年月	2023.03
労務調整係数	1.000-00000 0.0 0

単 5号	ケミカルアンカー	径19×長153mm	単位	本	単位数量	1	単価	
名称・規格		条件	単位	数量	単価	金額	摘要	
ケミカルアンカー 径19×長153mm			本	1				
合計								
単価							円/本	

# 1次単価表

単価使用年月	2023.03
歩掛適用年月	2023.03
労務調整係数	1.000-00000 0.0 0

単 6号	コンクリート削孔	M20用 L=200mm	単位	孔	単位数量	1	単価	
名称・規格		条件	単位	数量	単価	金額	摘要	
コンクリート削孔(電動ハンマドリル)		200mm以上400mm以下	孔	1				
合計								
単価							円/孔	

# 1次単価表

単価使用年月	2023.03
歩掛適用年月	2023.03
労務調整係数	1.000-00000 0.0 0

単 7号	足場	単管傾斜	単位	掛m2	単位数量	1	単価	
名称・規格		条件	単位	数量	単価	金額	摘要	
	足場工	単管傾斜足場, 不要, 標準(1.0)	掛m2	1			単 18号	
	合計							
	単価						円/掛m2	

# 1次単価表

単価使用年月	2023.03
歩掛適用年月	2023.03
労務調整係数	1.000-00000 0.0 0

単 8号	工事用道路盛土 撤去	施工幅員:2.5m以上4.0m未満	単位	m3	単位数量	1	単価	
名称・規格		条件	単位	数量	単価	金額	摘要	
	積込(ルース)	土砂, 土量50,000m3未満	m3	1				
	土砂等運搬	標準, ハック杓山積0.8m3(平積0.6m3), 土砂(岩塊・玉石混り土含む), 無し, 1 1.5km以下	m3	1				
	合計							
	単価						円/m3	



# 1次単価表

単価使用年月	2023.03
歩掛適用年月	2023.03
労務調整係数	1.000-00000 0.0 0

単 9号	整地 仮置き場		単位	m3	単位数量	1	単価	
名称・規格		条件	単位	数量	単価	金額	摘要	
	整地	残土受入れ地での処理	m3	1				
	合計							
	単価						円/m3	

# 1次単価表

単価使用年月	2023.03
歩掛適用年月	2023.03
労務調整係数	1.000-00000 0.0 0

単 10号	土のう 大型	撤去	単位	袋	単位数量	1	単価	
名称・規格		条件	単位	数量	単価	金額	摘要	
	大型土のう工	撤去, 6mを超え20m以下, 標準(1.0)	袋	1				単 19号
	合計							
	単価						円/袋	

# 1次単価表

単価使用年月	2023.03
歩掛適用年月	2023.03
労務調整係数	1.000-00000 0.0 0

単 11号	大型土のう運搬 現場→仮置き場		単位	m3	単位数量	1	単価	
名称・規格		条件	単位	数量	単価	金額	摘要	
土砂等運搬		標準,バックホウ山積0.8m3(平積0.6m3), 土砂(岩塊・玉石混り土含む),無し,1 1.5km以下	m3	1				
合計								
単価							円/m3	

# 1次単価表

単価使用年月	2023.03
歩掛適用年月	2023.03
労務調整係数	1.000-00000 0.0 0

単 12号	整地 仮置き場		単位	m3	単位数量	1	単価	
名称・規格		条件	単位	数量	単価	金額	摘要	
整地		残土受け入れ地での処理	m3	1				
合計								
単価							円/m3	

# 1次単価表

単価使用年月	2023.03
歩掛適用年月	2023.03
労務調整係数	1.000-00000 0.0 0

単 13号	廃プラスチック処分		単位	t	単位数量	0.87	単価	
名称・規格		条件	単位	数量	単価	金額	摘要	
処分費(t)			t	0.87			単 20号	
現場発生品・支給品運搬		クレーン装置付4～4.5t積2.9t吊, 60.0km以下, 0.3t超0.5t以下	回	2				
合計								
単価							円/t	

# 1次単価表

単価使用年月	2023.03
歩掛適用年月	2023.03
労務調整係数	1.000-00000 0.0 0

単 14号	交通誘導警備員	A	単位	人日	単位数量	1	単価	
名称・規格		条件	単位	数量	単価	金額	摘要	
交通誘導警備員A			人日	1			単 21号	
合計								
単価							円/人日	

# 1次単価表

単価使用年月	2023.03
歩掛適用年月	2023.03
労務調整係数	1.000-00000 0.0 0

単 15号	交通誘導警備員	B	単位	人日	単位数量	1	単価
名称・規格		条件	単位	数量	単価	金額	摘要
	交通誘導警備員B		人日	1			単 22号
	合計						
	単価						円/人日

## 2次単価表

単価使用年月	2023.03
歩掛適用年月	2023.03
労務調整係数	1.000-00000 0.0 0

単 16号	鋼材費 (鋼板)		単位	t	単位数量	1	単価	
名称・規格		条件	単位	数量	単価	金額	摘要	
	鋼製スリットビーム (ガラス・下塗2回含む)		t	1				
	合計							
	単価						円/t	

## 2次単価表

単価使用年月	2023.03
歩掛適用年月	2023.03
労務調整係数	1.000-00000 0.0 0

単 17号	設置組立費		単位	t	単位数量	1	単価	
名称・規格		条件	単位	数量	単価	金額	摘要	
	普通作業員		人	1.8				
	アテレンクレーン[油圧伸縮ジブ型] 排出ガス対策型(第1次基準値) 25t吊		時間	0.9				
	合計							
	単価						円/t	

# 2次単価表

単価使用年月	2023.03
歩掛適用年月	2023.03
労務調整係数	1.000-00000 0.0 0

単 18号	足場工	単管傾斜足場, 不要, 標準(1.0)	単位	掛m2	単位数量	100	単価	
名称・規格		条件	単位	数量	単価	金額	摘要	
	土木一般世話役		人					
	とび工		人					
	普通作業員		人					
	ラフテレンクレーン[油圧伸縮ジブ型] 25t吊		日	0.8				
	諸雑費(率+まるめ)		式	1				
	合計							
	単価							円/掛m2

# 2次単価表

単価使用年月	2023.03
歩掛適用年月	2023.03
労務調整係数	1.000-00000 0.0 0

単 19号	大型土のう工	撤去, 6mを超え20m以下, 標準(1.0)	単位	袋	単位数量	10	単価	
名称・規格		条件	単位	数量	単価	金額	摘要	
	土木一般世話役		人					
	特殊作業員		人					
	ラフテレンクレーン[油圧伸縮ジブ型] 25t吊		日	0.075				
	諸雑費(まるめ)		式	1				
	合計							
	単価							円/袋

## 2次単価表

単価使用年月	2023.03
歩掛適用年月	2023.03
労務調整係数	1.000-00000 0.0 0

単 20号	処分費(t)		単位	t	単位数量	100	単価	
名称・規格		条件	単位	数量	単価	金額	摘要	
	処分費 プラスチック		t	100				
	合計							
	単価						円/t	

## 2次単価表

単価使用年月	2023.03
歩掛適用年月	2023.03
労務調整係数	1.000-00000 0.0 0

単 21号	交通誘導警備員A		単位	人日	単位数量	1	単価	
名称・規格		条件	単位	数量	単価	金額	摘要	
	交通誘導警備員A		人					
	諸雑費(まるめ)		式	1				
	合計							
	単価						円/人日	



## 2次単価表

単価使用年月	2023.03
歩掛適用年月	2023.03
労務調整係数	1.000-00000 0.0 0

単 22号	交通誘導警備員B		単位	人日	単位数量	1	単価	
名称・規格		条件	単位	数量	単価	金額	摘要	
	交通誘導警備員B		人					
	諸雑費(まるめ)		式	1				
	合計							
	単価							円/人日

# 機労材集計リスト（機械）

工事名	R4那土 棚谷 那賀・木頭折宇 砂防工事（2）					
単価コード	名称	規格	単位	数量	金額	摘要
L001010007	バックホウ(クローラ) [標準]	山積0.8m3(平積0.6m3)	日	3.112	31,113	
L001110001	発動発電機[ガソリンエンジン駆動]	2kVA	日	0.995	575	
L001130006	ラフテレンクレーン[油圧伸縮シブ型]	25t吊	日	3.734	159,815	
M000202019	バックホウ(クローラ) [標準]	排ガス型(第2次) 山積0.8m3	供用日	2.453	43,659	
M000202090	バックホウ(クローラ型) [標準型・超低騒音型]	排出ガス対策型(第3次基準値) 山積0.8m3	供用日	0.209	4,299	
M000301005	ダンプトラック[オンロード・ディーゼル]	10t積級	供用日	36.907	762,720	
M000302013	トラック[クレーン装置付]	ベストトラック4～4.5t積 吊能力2.9t	供用日	1.533	14,651	
M000403016	ラフテレンクレーン[油圧伸縮シブ型]	排出ガス対策型(第1次基準値) 25t吊	時間	4.05	26,122	
M002083002	電動ハンマドリル	穴あけ能力 φ38～40mm	供用日	1.335	356	
	合計額				1,043,310	



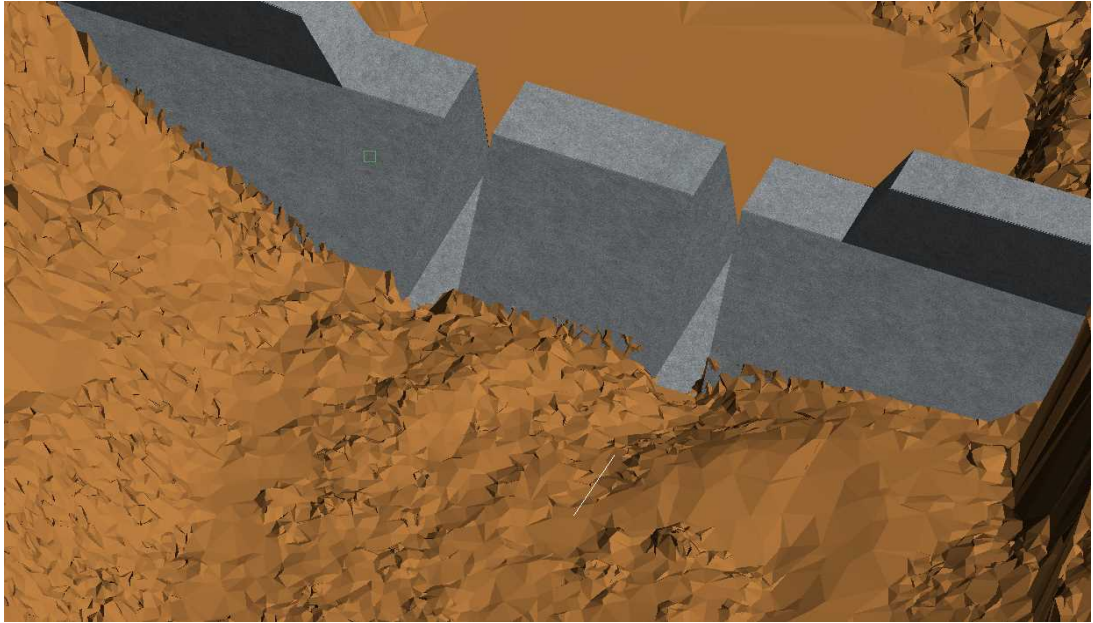
内 訳						
工 種	種 別	細 別	規 格	単 位	数 量	摘 要
砂防堰堤						
	鋼製堰堤本体工					
		鋼製スリット	ユニット1	個	4	1,784kg
		〃	ユニット2	個	4	2,752kg
		アンカーボルト	M20,SS400,HDZT49	本	48	
		ケミカルアンカー	R-19N(径19×長153mm)	本	48	
		コンクリート削孔	L=200	孔	48	
		足場	単管傾斜	掛m2	58	
	作業土工					
		床掘	土砂	m3	30	
仮設工						
	工事用道路工					
		工事用道路盛土	土砂	m3	520	撤去
		積込		m3	520	現場
		土砂等運搬		m3	520	現場→仮置き場(拝ノ久)
		整地		m3	520	仮置き場(拝ノ久)
	土留・仮締切工					
		大型土のう	撤去	袋	436	204+232
		大型土のう運搬		m3	440	現場→仮置き場(拝ノ久)
		整地		m3	440	仮置き場(拝ノ久)
		廃プラスチック処分		t	0.87	436×2
		現場発生品運搬	0.3t超0.5t以下	回	2	クレーン装置付2.9t吊
		処分費		t	0.87	
	交通管理工					
		交通誘導警備員	A	人日	20	
			B	人日	20	

# 砂防工 数量 計算書

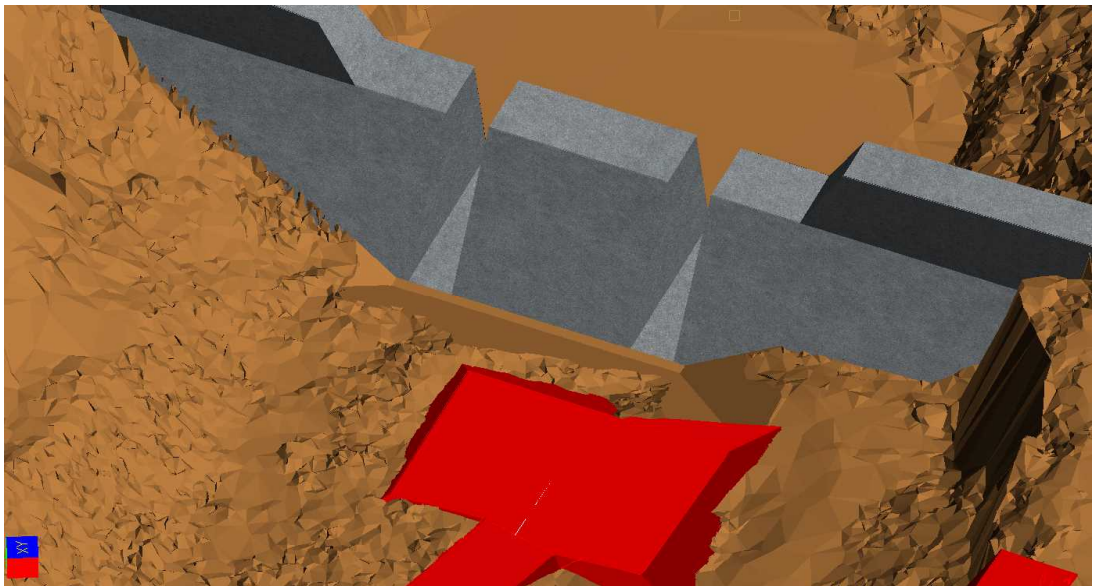
( 第 号表 )

名 称	規 格	算 式	単 位	数 量	摘 要
鋼製横棧スリット	200型 1式				
鋼製横棧	ユニット1	2×2	個	4.00	
〃	〃	446kg/個 446×4個	kg	1784	
〃	ユニット2	2×2	個	4.00	
〃	〃	688kg/個 688×4個	kg	2752	
アンカーボルト	M20 SS400,HDZT49	12×4	本	48	
ケミカルアンカー	R-19N	12×4	箇所	48	
コンクリート削孔	L=200	12×4	箇所	48	
足場	単管傾斜足場	スリットビーム幅×斜距離 7.989×3.6×2	m2	57.5	
作業土工					
床掘	土砂	点高法による土量計算	m3	25	

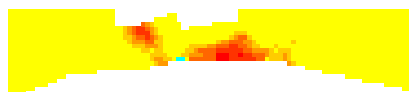
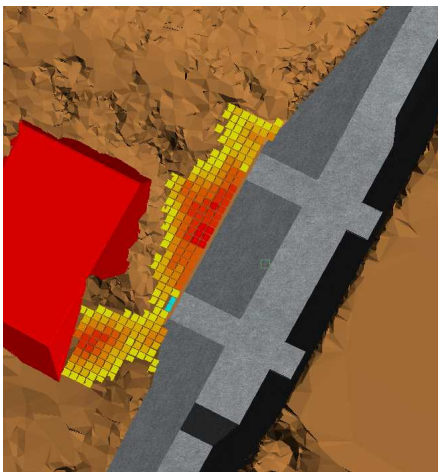
現況地盤



床掘後地盤



・点高法による土量計算



標高差(m)	表示色	個数	体積 (m <sup>3</sup> )
1.000	Red	24	2
0.800	Dark Orange	39	7
0.600	Orange	37	5
0.400	Light Orange	59	4
0.200	Yellow	1088	2
0.000	Light Green	2	-0
-0.200	Light Blue	0	0
-0.400	Blue	0	0
-0.600	Dark Blue	0	0
-0.800	Very Dark Blue	0	0
-1.000	Black	0	0
切土量合計			1254
盛土量合計			2
合計			1256

面積A = 0.5 × 0.5 = 0.25(m<sup>2</sup>)

